

**L'equazione perfetta**  
**Innovazione + Sostenibilità = Performance**

Schneider  
Electric

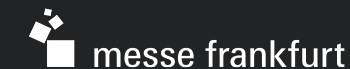
**Marco Romani**

High Performance Offer Manager

Promosso da



Organizzato da



# Progettazione: DIGITALE + ELETTRICO = SOSTENIBILE

## Innovazione Sostenibilità Performance



English

Business, Economy, Euro

### Finance

- Home
- Regulation, Supervision
- Financial markets
- Banking & insurance
- Sustainable finance
- Digital finance
- Consumer finance
- Financial crime

Home > News > The Commission adopts the European Sustainability Reporting Standards

NEWS ARTICLE | 31 July 2023 | Directorate-General for Financial Stability, Financial Services and Capital Markets Union

## The Commission adopts the European Sustainability Reporting Standards

The Commission adopted today the **European Sustainability Reporting Standards (ESRS)** for use by all companies subject to the [Corporate Sustainability Reporting Directive \(CSRD\)](#). This marks another step forward in the transition to a sustainable EU economy.

| Group         | Number  | Subject                           |
|---------------|---------|-----------------------------------|
| Cross-cutting | ESRS 1  | General Requirements              |
| Cross-cutting | ESRS 2  | General Disclosures               |
| Environment   | ESRS E1 | Climate                           |
| Environment   | ESRS E2 | Pollution                         |
| Environment   | ESRS E3 | Water and marine resources        |
| Environment   | ESRS E4 | Biodiversity and ecosystems       |
| Environment   | ESRS E5 | Resource use and circular economy |
| Social        | ESRS S1 | Own workforce                     |
| Social        | ESRS S2 | Workers in the value chain        |
| Social        | ESRS S3 | Affected communities              |
| Social        | ESRS S4 | Consumers and end users           |
| Governance    | ESRS G1 | Business conduct                  |

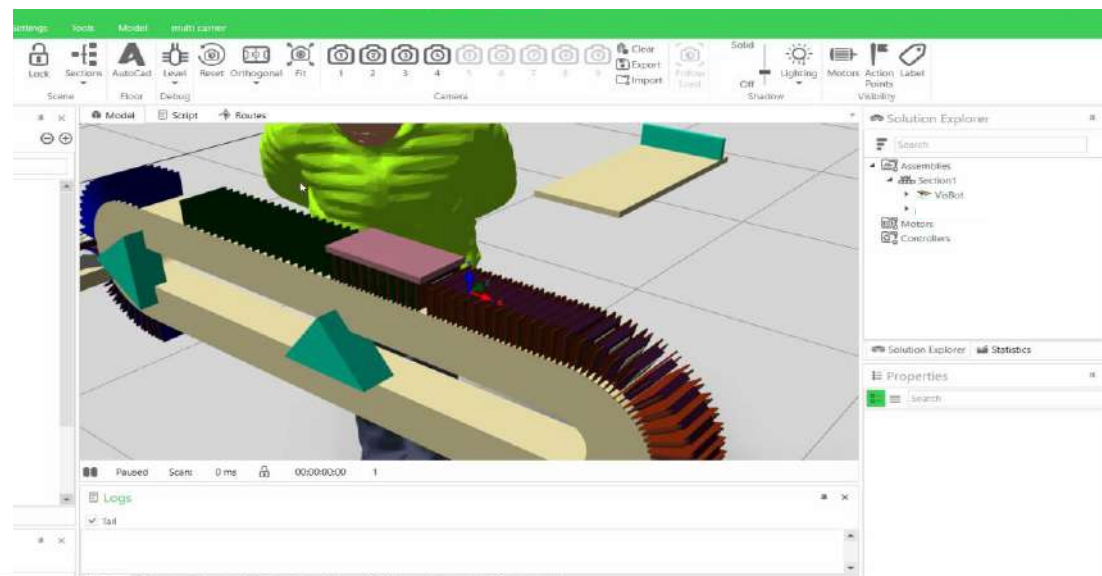
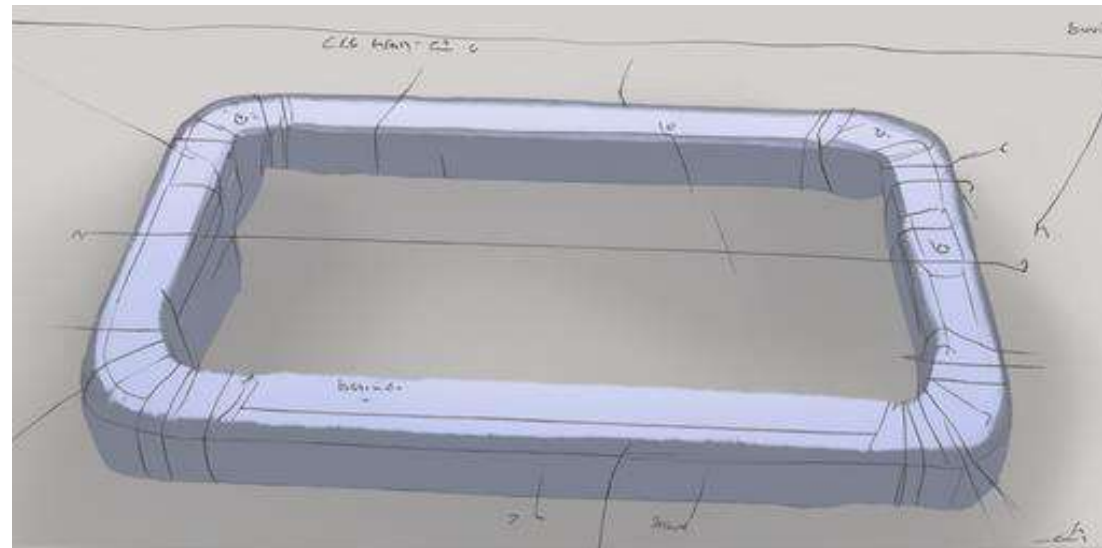
# Progettiamo con il digitale

## 1. Definizione degli obiettivi e dei requisiti

## 2. Progettazione concettuale

- Collaborazione Multidisciplinare

## 3. Simulazione del gemello digitale



# Progettiamo con il digitale

## 4. Ottimizzazione del Design

## 5. Dimensionamento meccanico ed elettrico → Sostenibilità

## 6. Creazione del Prototipo Virtuale

## 7. Simulazione di Test

## 8. Ottimizzazione e rifinitura

The screenshot displays the SIMATIC Manager environment for a 'MultiCarrier\_Demo' project. The interface is divided into several key areas:

- Left Panel (Project Tree):** Shows a hierarchical view of the project structure, including 'Application', 'MC\_Configuration', and 'Device Addressing'.
- Center Panel (Code Editor):** Displays ladder logic code for configuration, including sections for 'Carrier configuration', 'Tool configuration', 'Product configuration', and 'Station configuration'. The code uses variables like 'Gc\_udiNumberOfCarrierTypes' and 'Gc\_astCarrierTypes'.
- Right Panel (Configuration Properties):** Shows detailed parameters for the 'Track' and 'Segment' components, such as 'Type: C45/200', 'Length: 200.00', and 'Overall Size, X: 2.031.30'.
- Bottom Right Panel (Visualization):** Provides a 3D perspective view of the virtual machine layout, showing a rectangular track with a red segment highlighted.

The status bar at the bottom indicates 'Last build: 0 0 0', 'Precompile' status, and 'Machine Expert Integrity Check'.

# Progettiamo con il digitale

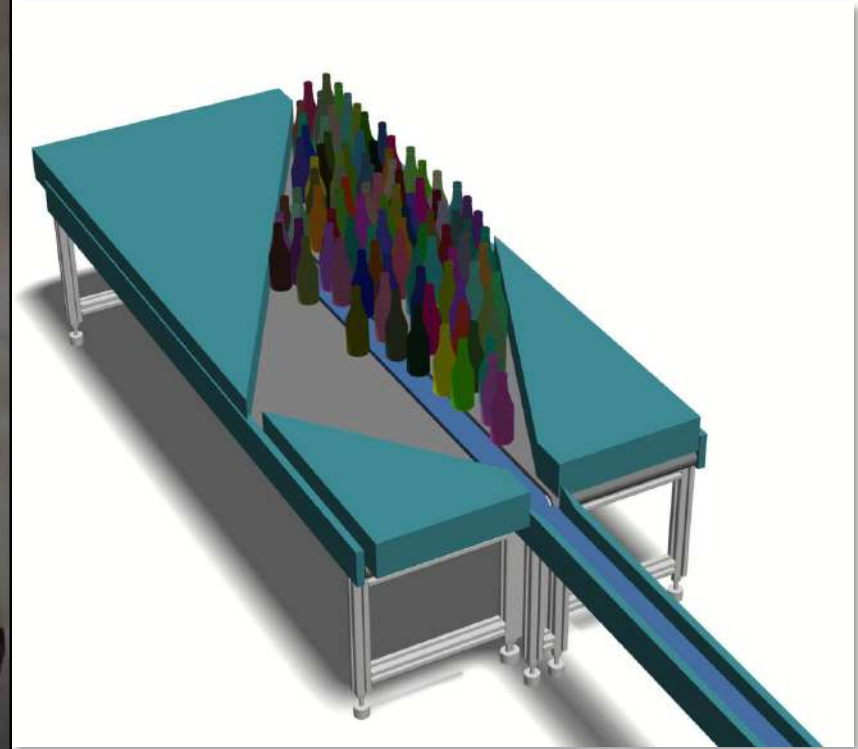
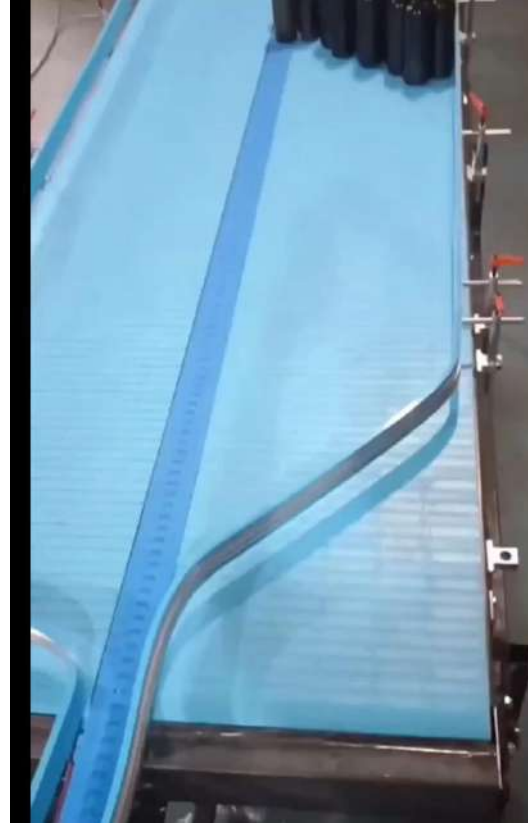
9. Validazione e Test del Prototipo Fisico

10. Emulazione + debug

11. Raffinamento finale

messa in servizio virtuale della prima macchina prototipo

12. Produzione



# Workforce Empowerment «sostenibilità per l'operatore»



Supporto tecnico – AR / VR

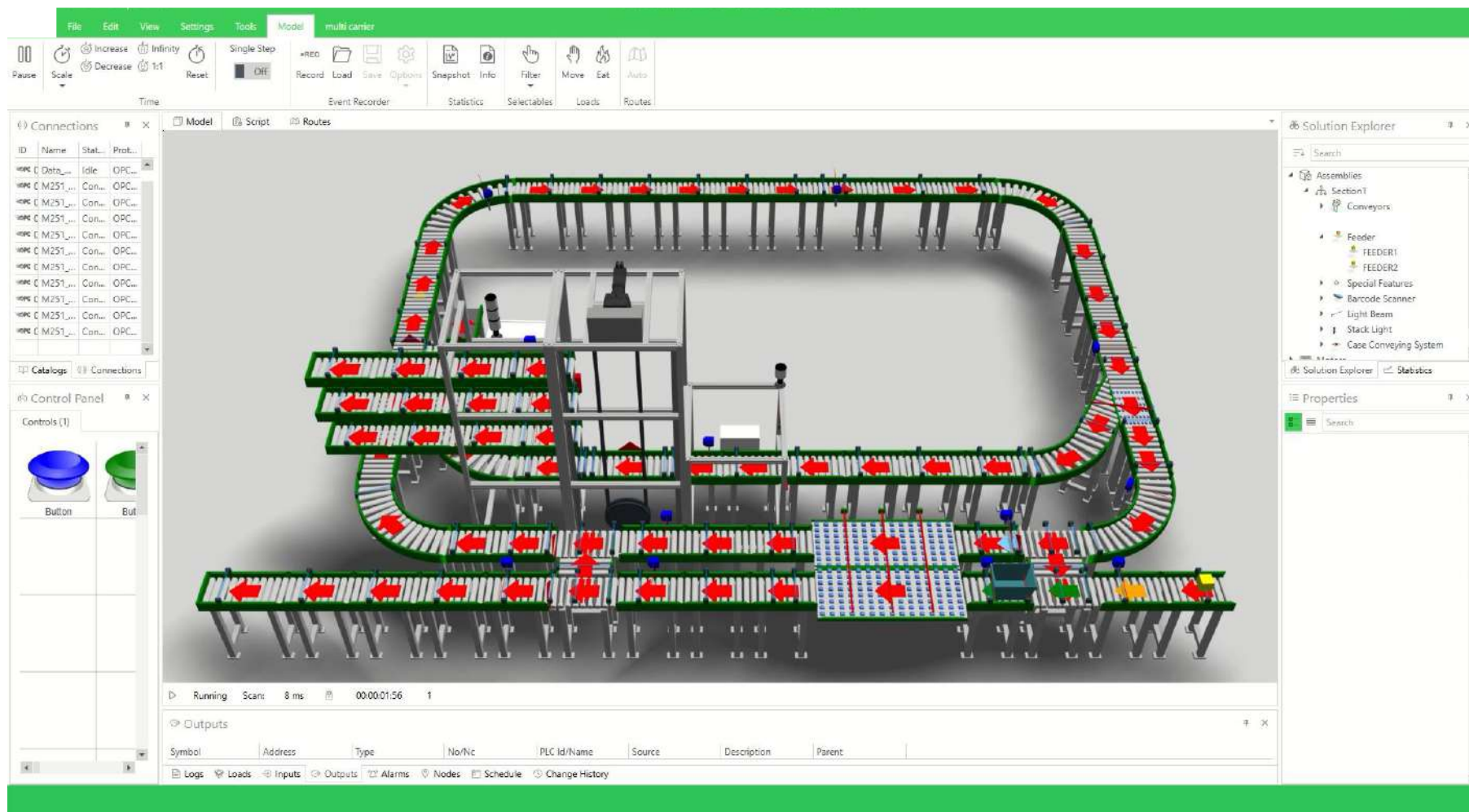
Training

Economia Circolare – Fine Vita



# Analisi delle performance e integrazione nel sistema di automazione

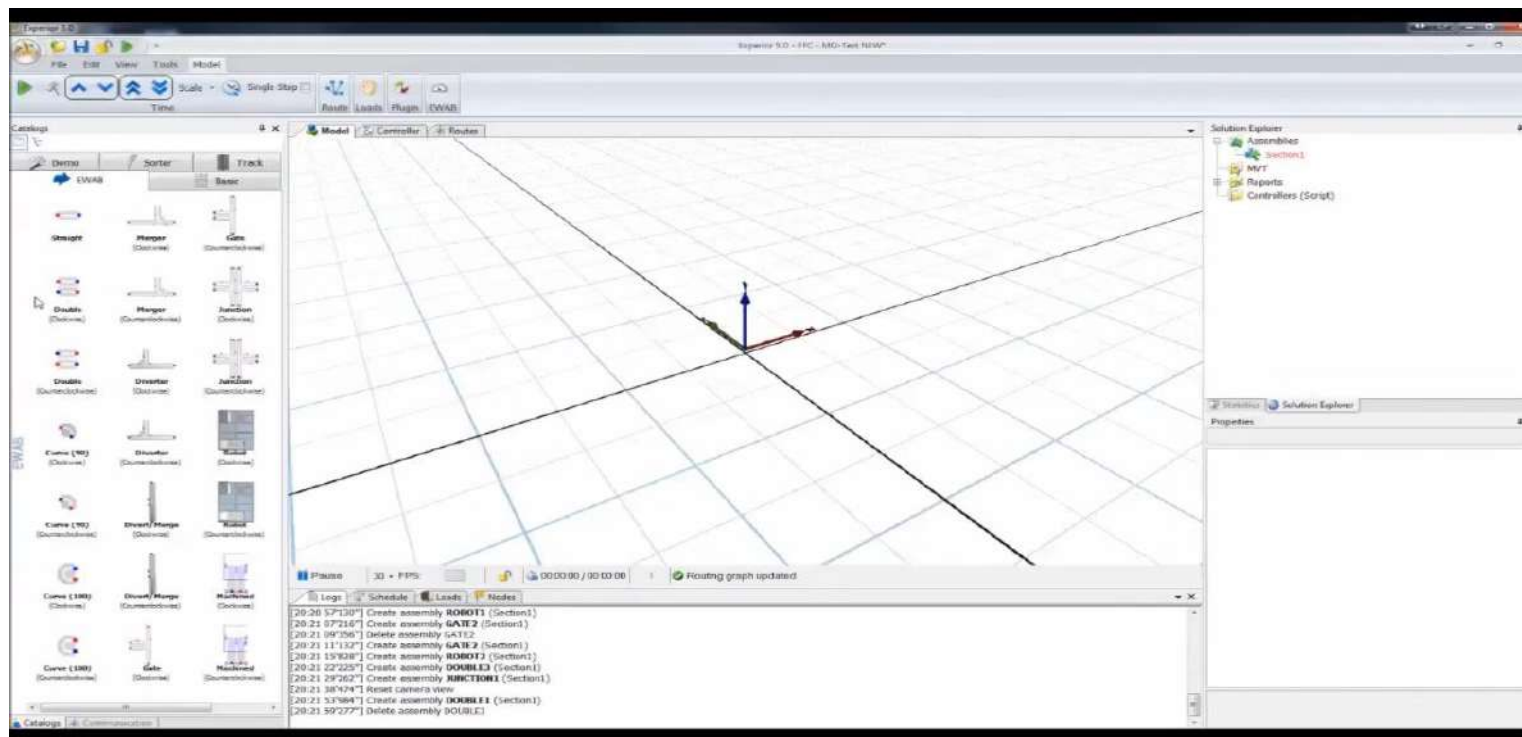
- Velocità di produzione
- Efficienza energetica
- Qualità del prodotto
- Tempo Ciclo
- Disponibilità
- Affidabilità
- Manutenzione preventiva
- Costi operativi
- Rendimento
- Sicurezza
- Sostenibilità
- Connettività
- Customer Satisfaction



# End User: Aggiornare e Ottimizzare

**Cambia il prodotto:  
devo cambiare la macchina?**

**Devo realizzare un nuovo impianto:**  
Ho bisogno dei digital twin di tutte le mie  
macchine?  
E per la logistica?





# Dalla Progettazione al Monitoraggio per tutto il ciclo di vita della macchina

**Servizi Digitali nativi**

**Monitoraggio REAL TIME delle macchine:**

- Performance
- Miglioramenti per OEM e EU
- Manutenzione



**INNOVAZIONE + SOSTENIBILITÀ = PERFORMANCE**



GRAZIE PER L'ATTENZIONE

Promosso da



Organizzato da

